

2007 12 月 JCC の初年度の写真です。

新規にスタートした JCC の初年度です。

初めのころは日系人の方々もたくさん来られましたが、やっぱり日本語主体になってしまうのでだんだん足が遠のき、2018 年現在では 5-6 人でしょうか。



2008 年 6 月 Los Angeles County Museum of Art 伊藤 若冲 展鑑賞

伊藤若冲は江戸期の日本画の大家で、ニューポートビーチの Price さん（奥さんは日本人）が伊藤若冲の事をニューヨークで大変に気に入られて以来買い集めたものが多数米国にあり、東京、ニューヨークなど色々なところで展示会が開かれています。NHK がこれを取り上げて報道し、日本でも広く知られるようになりました。この展示会が LA County Museum of Art で開かれるという情報をキャッチした LWV 日本文化会は直ちに鑑賞に馳せ参じました。Irvine から車でユニオンステーション、そこから地下鉄で行きました。



帰途リトル東京へ立ち寄ったところ、丁度日本の皇太子殿下がブラジル移民 100 周年の帰りに日本人
歴史博物館へ来訪されていたのでお目にかかりました。
皆さんまだ若かったですね。

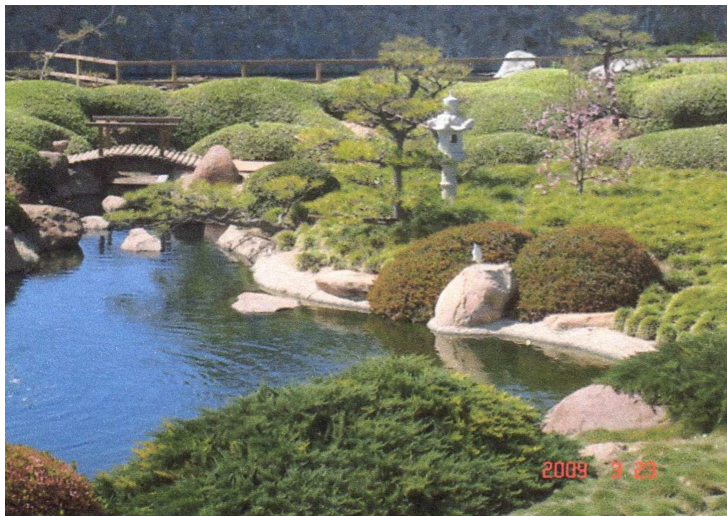
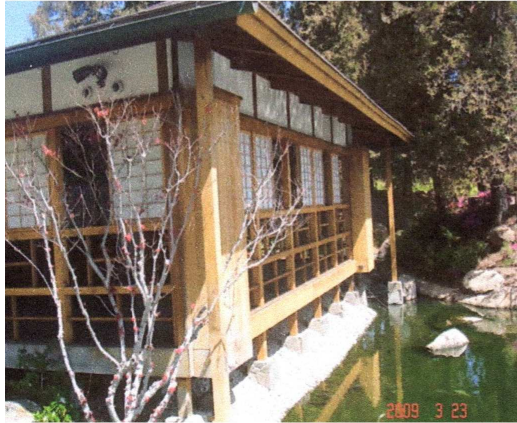
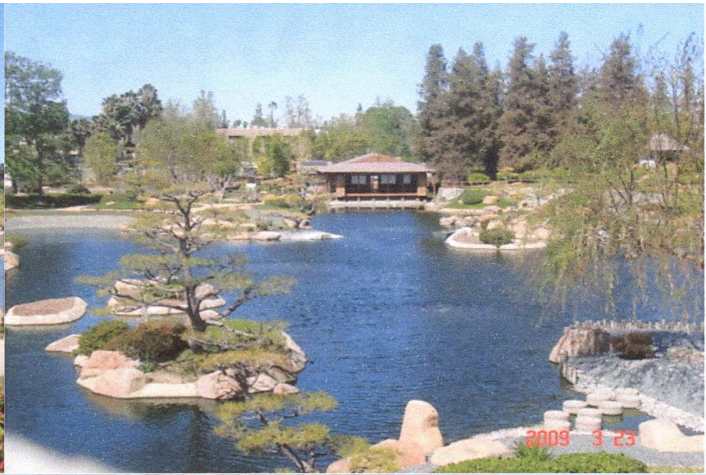
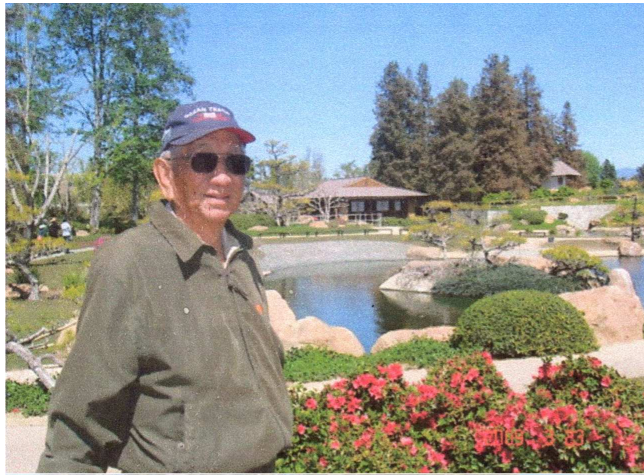


2009 年 Balboa Park

桜の花見に行こうという事になり会長の槇さんがバスをチャーターしてくれて初めてバス旅行をしました。花盛りの時期を見極めるのに苦労しましたが、なんとか桜らしい花見が出来ました。あいにく風の強い日になって弁当を食べるのに苦労したり、帽子が池の中に飛んでしまった人も出ました。



これだけではもったいないので、近くの日本庭園の見物にも行きましたが、これが結構素晴らしくてこちらの方が気に入った人も多かったです。



2009 年 忘年会

JCC の会場が 2018 年現在のクラブハウス 6 に定着する前はクラブハウス 5 の今はジムになっている小さな部屋で定例をやっていました。忘年会を始めたころで、ビンゴゲームなどをやり、今の様な音楽会もなく、弁当もなく、ポットラックによるささやかな会でした。この頃はよくポットラックをやりましたが、ポットラックに何かを持ってゆくのがしんどいという人が多くなり、現在のスナックによるお茶会に変わりました。



2010 年 10 月 White Elephant Day Sale

畠山 文江さんの提案で始まった初回の White Elephant Day Sale です。やはり最初のころの方が出品が多かったです。しかし写真で見ると参加者は少なかったですね。

